

EL INFORME PSICOLÓGICO

En el ámbito de la Psicología de la Intervención Social

María Fuster Martínez

Psicóloga de la Intervención social y Clínica

13 y 14 de febrero - ONLINE



Colegio Oficial de
PSICOLOGÍA
de La Rioja

El Informe Psicológico

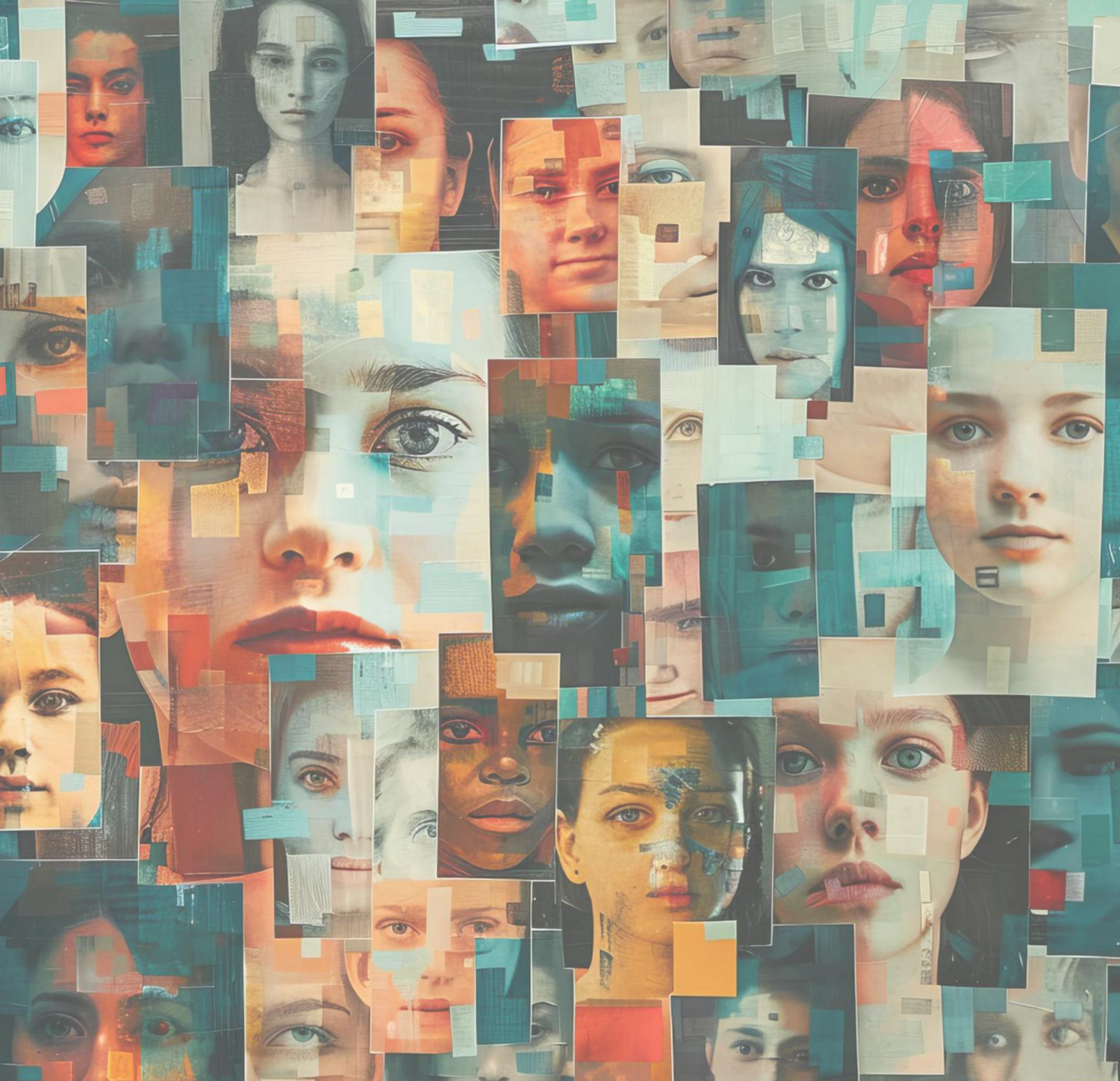
María Fuster Martínez
Psicóloga de la Intervención
social y Clínica



Colegio Oficial^{de}
PSICOLOGÍA
^{de} La Rioja

INDICE DE EJES FORMATIVOS

- El IP acto administrativo
- El IP acto técnico
- El IP acto profesional



EL INFORME PSICOLÓGICO (IP)

Ámbito PISoc

María Fuster Martínez

CONTENIDOS

1. El IP como acto administrativo

- Quién pide el IP
- Para qué es el IP
- Contexto legal del IP
- El alcance del IP

2. El IP como acto técnico

- El servicio y el área
- Fines y funciones
- Servicio público y/o concertado/privado
- Competencias técnicas y profesionales
- Pericia técnica y profesional

3. El IP como acto profesional

- Un modelo de IP y otros formatos en los SSAP
- Población/es diana: Infancia y Adolescencia
- El objeto del informe (e. infancia en riesgo)
- Usos posibles del IP y problemáticas emergentes
- Casos prácticos

Modalidad online

El curso formativo se realizará en modalidad online.

Se trabajará desde una metodología centrada en los contenidos para incorporar una perspectiva global de conocimientos sobre la realización y el enfoque de los informes psicológicos desde el ámbito social, con especial mención a la infancia en riesgo y/o situación de vulnerabilidad.

Se fomentará la participación del alumnado para incluir la práctica profesional ajustando los contenidos.

Destinatarios

Graduados/as - Licenciados/as en psicología.
Estudiantes de psicología de último curso.

Psicólogos/as Colegiados/as y Estudiantes de Psicología: 50 €
Psicólogos/as no colegiados/as: 65€

Más información e inscripciones en www.copsrioja.org

