

GRUPO DE TRABAJO DE INTERVISIÓN

SECCIÓN DE PSICOLOXÍA E SAÚDE

Asesoramento entre compañeiras e compañeiros

Colexio Oficial de Psicoloxía de Galicia

✉ copgalicia@copgalicia.gal

☎ 981 534 049

🌐 www.copgalicia.gal

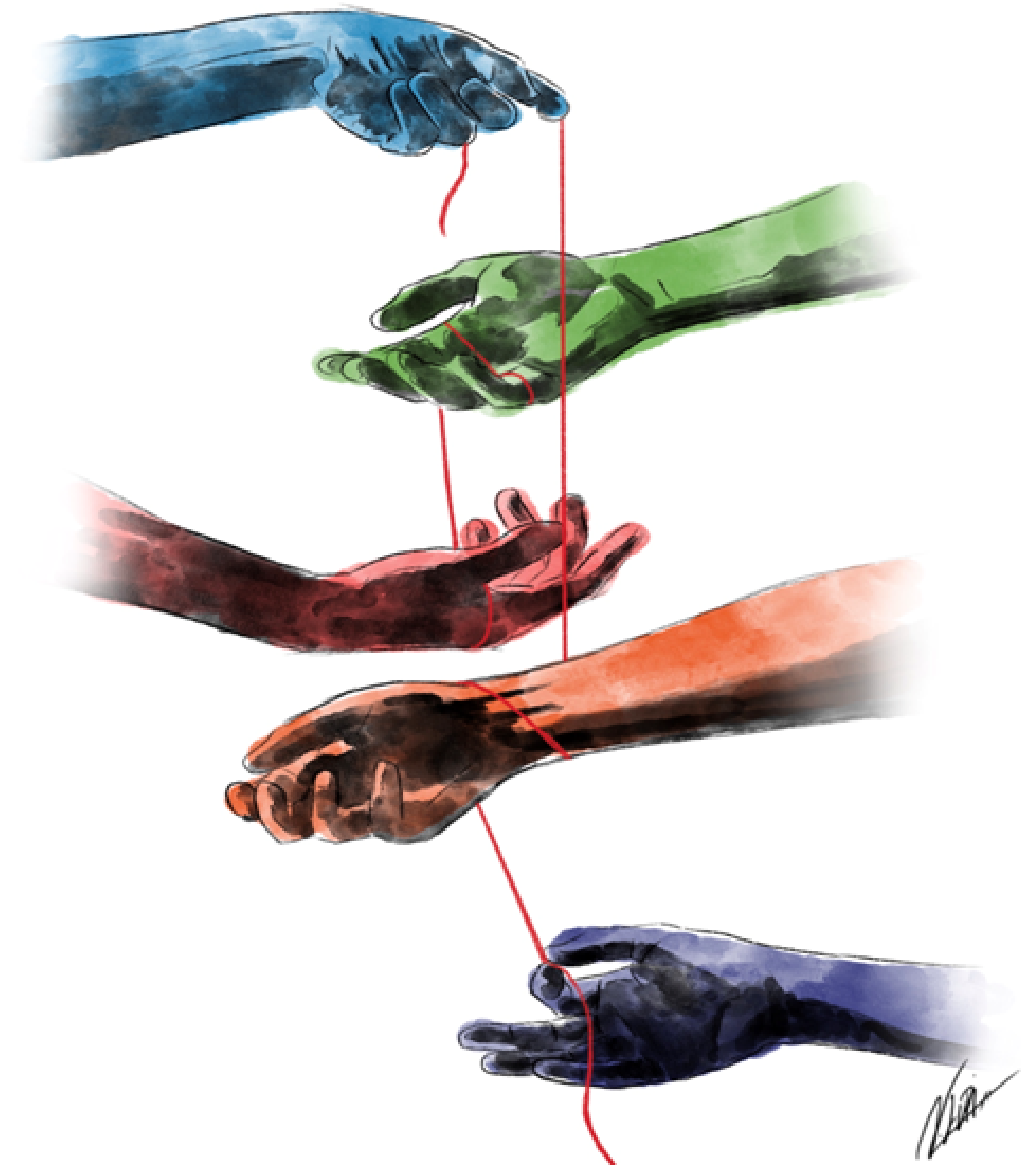


Colexio Oficial
de Psicoloxía
de Galicia

Grupo de traballo de Intervisión

| SECCIÓN DE PSICOLOXÍA E SAÚDE

- **Supervisión** vén do concepto latino "Super – Vídere", que significa "mirar desde arriba", "tomar distancia".
- Na supervisión preténdese **xerar distancia** entre o problema de traballo a tratar e a persoa que se encontra dentro do problema.
- A intervisión, a diferenza da supervisión que se necesita dun supervisor/a externo/a que guía o grupo, son os/as profesionais do mesmo grupo fan uso das súas experiencias e coñecementos, creando así un **grupo de reflexión e apoio**, é un **asesoramento mutuo**.
- Trátase dun proceso de **aprendizaxe** autorreguladora.
- Supón unha mellora substancial na **calidade** do desempeño laboral e **autocoidado** do/a profesional.



Obxectivos específicos do Grupo de Traballo de Intervisión:

- Crear un **espazo** que axude a diminuír a presión emocional ao saber que hai problemas semellantes.
- Crear **estratexias** propias que se poidan aplicar no traballo.
- Ábrese un espazo, dentro do COPG, para que as persoas colexiadas que teñan interese poidan intercambiar as súas experiencias, **enriquecéndose mutuamente** no seu traballo clínico á vez que enriquecen o traballo colegial e do resto de persoas colexiadas.
- As reunións para as persoas colexiadas realizaranse unha vez ao mes.

